

外観、内観



3F 倉庫 (東側から撮影)



3F 倉庫 (北側から撮影)



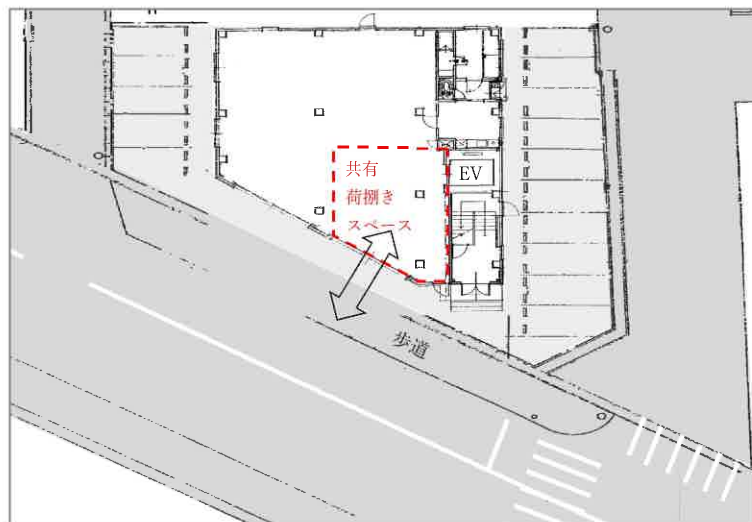
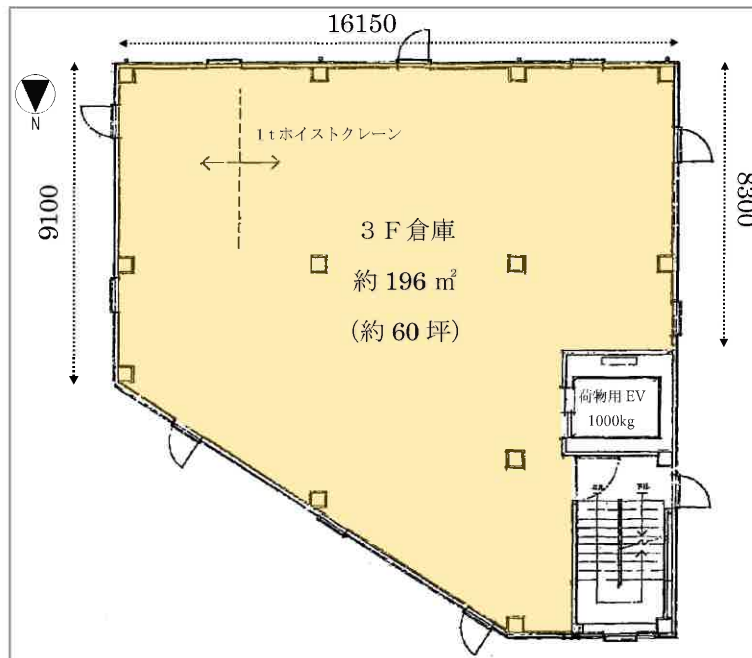
1t ホイストクレーン



3F 倉庫 (東南側から撮影)



平面図、配置図



物件概要

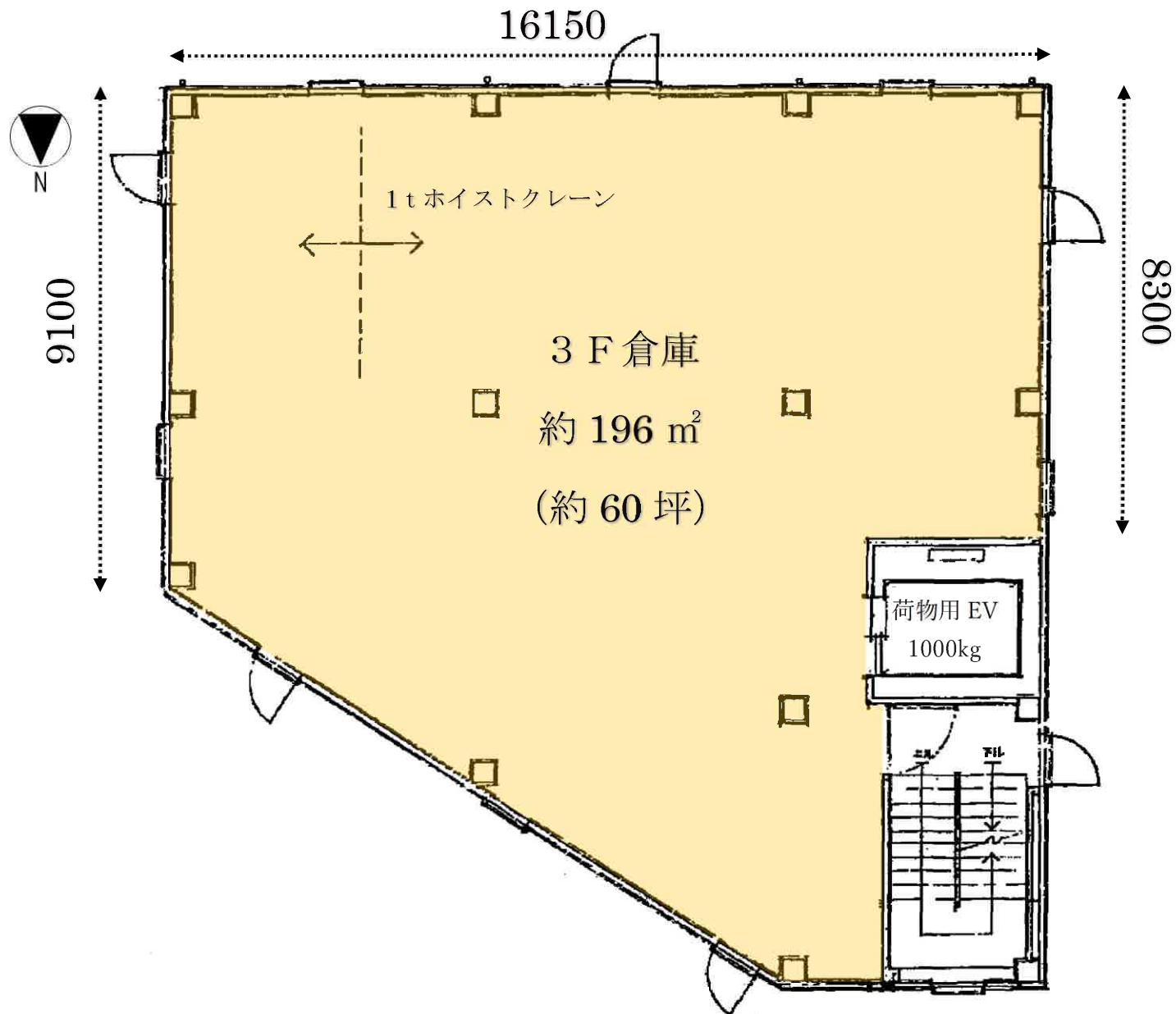
名 称：金沢玉銚 杉本運送倉庫 3F
所 在 地：石川県金沢市玉銚 1 丁目 70
用途地域：第二種住居地域
建物構造：鉄骨造陸屋根 5 階建
建築年月：昭和 60 年 10 月
賃貸面積：約 196 ㎡ (約 60 坪)
天 井 高：梁下約 3.4m、クレーン下約 2.8m
周辺環境：住宅、倉庫、事務所、店舗等混在
備 考：荷物用 EV1 基あり(積載荷重 1 t)

賃貸条件

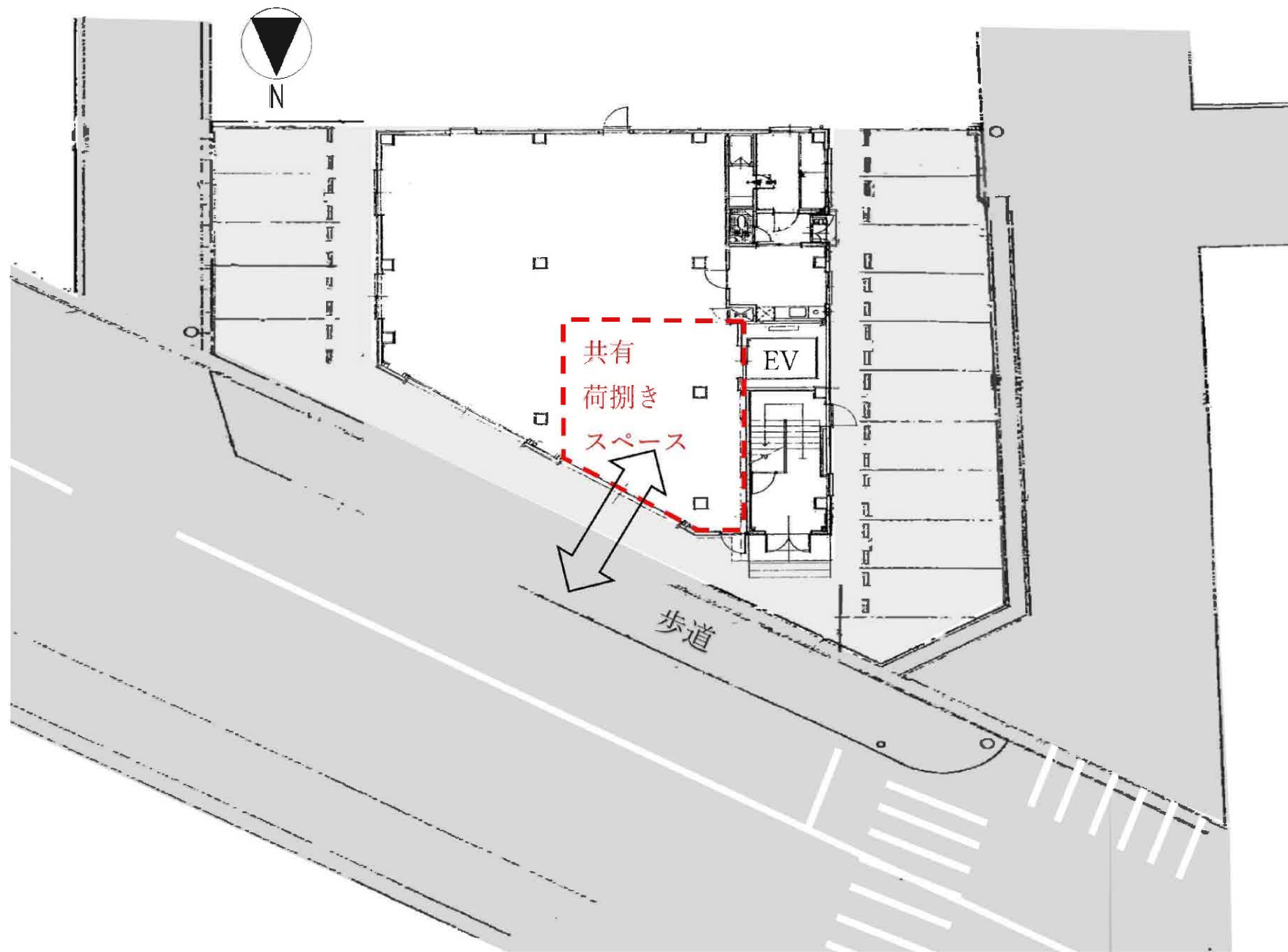
月額賃料：165,000 円 (税込)
(賃料 150,000 円 + 消費税)

共 益 費：賃料に含む
敷 金：賃料の 3 か月分
手 数 料：賃料の 1 か月分 + 税
町内会費：別途町会へ支払い
保 險：別途借主加入
光熱費等：別途借主負担
引渡時期：相談
備 考：1t ホイストクレーンの保守、
メンテナンス費用は借主負担
契約期間等、諸条件相談可

平面図



共有荷捌きスペースを示す図



案内図



案内図

